

■ ■ ■ FIN DE PRISE EN CHARGE

L'évaluation finale sera l'occasion de :

- transmettre une synthèse du séjour au patient, ainsi qu'à son aidant
- remettre les documents écrits si pertinents
- ré-orienter le patient et son aidant si besoin, en lien avec les partenaires de territoires



■ ■ ■ COORDONNÉES

Sur le site d'Hérouville Saint Clair

881 boulevard de la Paix

14200 Hérouville-Saint-Clair

Parking gratuit à gauche de l'entrée principale

Ligne directe du service :

02 30 32 92 26

Mail :

secretariat-htp-smr-ginkgo@fondation-misericorde.fr

Mail réservé aux professionnels :

secretariat-htp-smr-ginkgo@fhm.mssante.fr

secretariat-htp-smr-ginkgo.fond-misericorde@medical14.apicrypt.org

HOSPITALISATION À TEMPS PARTIEL SMR

GINKGO

FONDATION HOSPITALIÈRE DE LA MISÉRICORDE
Etablissement privé d'intérêt collectif ■ ■ ■

SOINS MÉDICAUX DE RÉADAPTATION GÉRIATRIQUE



Horaires du secrétariat

Lundi	09h00 - 12h30
Mardi	13h30- 17h00
Mercredi	13h30- 17h00



Fondation Hospitalière de
LA MISÉRICORDE
Etablissement privé d'intérêt collectif ■ ■ ■

ars
Agence Régionale de Santé
Normandie

PRÉSENTATION DU SERVICE

Le service accueille **des patients âgés de 70 ans ou plus, souffrant de maladie d'Alzheimer ou maladie apparentée, et leurs aidants, à la demande d'un gériatre.**

Sur le site d'Hérouville Saint Clair de la Fondation Miséricorde, le service Ginkgo offre 4 salles d'activités, pour des prises en charge pluridisciplinaires, afin d'améliorer la qualité de vie et la prise en charge du patient, et de son aidant.

NOTRE ÉQUIPE

Gériatre
Géronto-psychiatre
Infirmier en Pratique Avancée
Neuropsychologue
Psychomotricien
Ergothérapeute
Aide soignant
Secrétaire médicale
Cadre de santé

ORGANISATION DE LA PRISE EN CHARGE



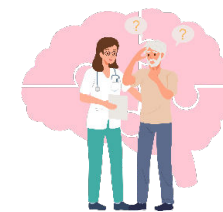
Une évaluation initiale est réalisée afin de :

- définir les objectifs et le calendrier de la prise en charge
- réaliser l'entrée administrative
- évoquer les possibilités d'accompagnement pour l'aidant.

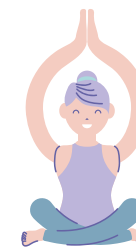
La prise en charge durera 2 à 3 mois, au rythme de 1 à 2 séance par semaine, pour un maximum de 20 séances au total (+/- renouvelable 1 fois).

Chaque séance durera environ 2h30, et comportera au moins 2 ateliers.

LES ATELIERS



Stimulation cognitive



Relaxation



Activité physique adaptée



Activités de la vie quotidienne et loisirs



Education thérapeutique